

Troubles spécifiques des apprentissages

Les troubles spécifiques du langage

Dr Chouchane Pédiatre

Mme Vinet Psychologue

Dr Dulieu Médecin rééducateur

Dr Guimas Pédiatre

Mme Saltarelli Orthophoniste

Mme Laprevotte Ergothérapeute

Mme Mignon Neuropsychologue

Mme Toupet Kinésithérapeute



Sommaire et Objectifs

- Dysphasie, dyslexie et dysorthographe : généralités et **points communs**
- **REPERER** : à partir des étapes clés, à la recherche des signes cliniques et des marqueurs de déviance
- **DIAGNOSTIQUER**
- **COMPRENDRE** chaque DYS pour **rééduquer** :
Entre compensation et restauration
Nécessité de la transdisciplinarité

Dysphasie, dyslexie, dysorthographe : généralités et points communs

Troubles spécifiques du langage

DYSPHASIE = trouble spécifique du langage oral

DYSLEXIE = trouble spécifique de la lecture

DYSORTHOGRAPHIE = trouble spécifique de
l'orthographe

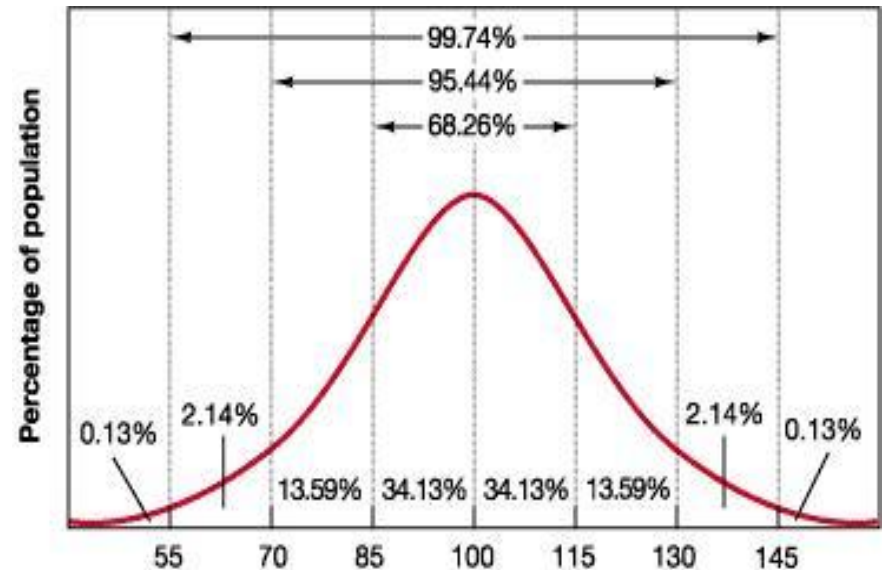
Définitions internationales à partir d'une
conception basés sur des postulats

neuropsychologiques : concept de modularité

DEFINITION selon DSM IV

- Trouble spécifiques du LE
- Aspect significatif :
-2 Ecart-Type (ET)
et/ou 18 mois de retard

- Sans déficit sensoriel ou neurologique à l'origine
- Sans déficit intellectuel ou psychiatrique à l'origine



Du repérage au bilan orthophonique

- A la recherche des écarts à la norme ou des marqueurs de déviance;
- Nécessite de connaître **les étapes clés** du développement du langage oral et du langage écrit

REPERAGE



DIAGNOSTIC

REPERER

**A partir des étapes clés du développement,
à la recherche des signes cliniques
et des marqueurs de déviance.**

LE LANGAGE ORAL : repérer +++

Délais d'intervention : retard / trouble

- Pragmatique
- Lexique : 1 an à.....
- Syntaxe : 2 ans à
- Parole : de 1 jour à
- Articulation :

Naissance

2 ans

3 ans

4 ans

5 ans

COMPREHENSION

EXPRESSION

LE LANGAGE ECRIT

- S'appuie sur les capacités en langage oral :
 - Conscience Phonologique :
 - et aptitudes métaphonologiques (5 à 7 ans)
 - Conscience sémantique :
 - Lexique
 - Syntaxe
 - Actes de langage
- Requiert compétences cognitives générales (mémorisation, logique, langage oral) et spécifiques (conversions graphèmes/phonèmes, analyse visuo spatiale)

LE LANGAGE ECRIT : Lecture

- Modèle D'U. FRITH :
 - Stade holographique Mc DO (4 ans ...)
 - Stade alphabétique Conversions (6 ans....)
 - Stade orthographique Sémantique (7-8 ans...)
- Modèles des doubles voies de lecture :
 - Voie phonologique
 - Voie lexicale

Postulat Neuropsychologique

- **Flictan**

Voie phonologique
Assemblage

+ mots réguliers
+ nouveaux mots
- lenteur

- **Femme**

Voie lexicale
Adressage

+ mots irréguliers
+ rapide
- précision

Des aller-retours permanents

volftirangartulséti

approximativement

- Mots réguliers:

lavabo canapé tartine

- Mots irréguliers:

oignon monsieur femme

- En fonction du contexte:

pur-sang goutte de sang

cent trente pour cent

ça sent bon s'en aller

Selon une étude de l'Université de Cambridge, l'ordre des lettres dans un mot n'a pas d'importance, la seule chose importante est que la première et la dernière soit à la bonne place. Le reste peut être dans un désordre total et vous pouvez toujours lire sans problème. C'est parce que le cerveau humain ne lit pas chaque lettre elle-même, mais le mot comme un tout.

monpè reprit larme delon cle lexa minaet fitunpetit siffle
mentda d miration cestlecade au denoce sdemonfrère aîn
éditloncle uncalibreseize (...) apercus sion centrale

- Le commerçant a dit Paul vend un kilo de pommes à trois euros et moi à cinq euros Pierre en a pris cette fois deux kilos Combien paie-t-il au commerçant

DIAGNOSTIQUER

Bilan orthophonique

et évaluations complémentaires

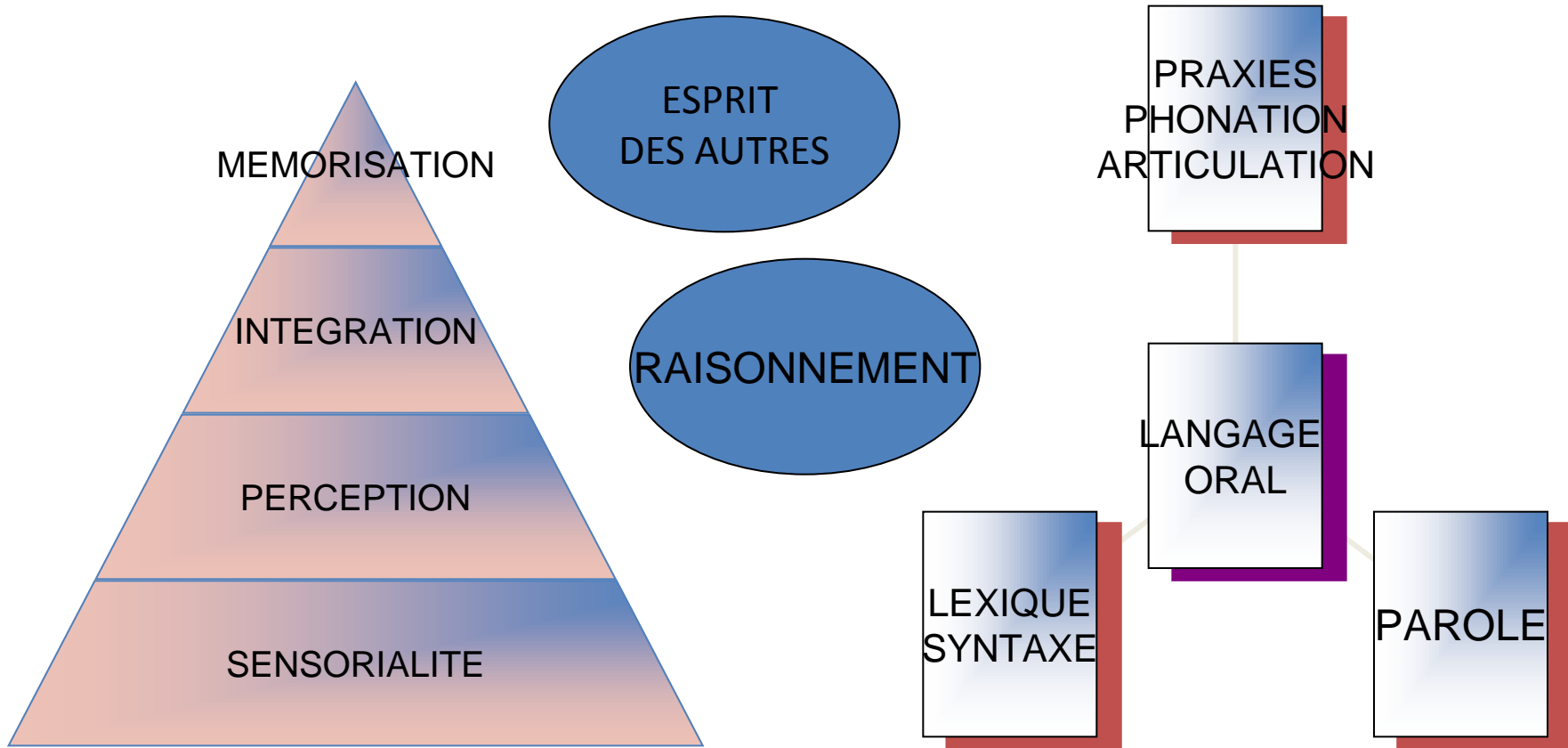
Objectifs du bilan orthophonique

- ❖ Anamnèse, état des lieux :
 - Antécédents neurologiques, psychiatriques....
 - ORL, ophtalmologie, orthoptie
 - Evaluations déjà réalisées : psychologue scolaire, tests scolaires et/ou psychométriques, bilan neuropsychologique, ergothérapique
 - Evaluation de la situation fonctionnelle
- ❖ Décrire par domaine et composante
- ❖ Analyser : mettre en rapport, éliminer, confirmer et expliquer : diagnostic orthophonique ou examens complémentaires
- ❖ Proposer un projet de rééducation

Arborescence diagnostique

- Eliminer les aspects sensoriels : ORL, ophtalmologie, orthoptie
- Eliminer médical et neurologique : médecin / pédiatre / neurologue
- Répercussions fonctionnelles : vie scolaire, maison et loisirs
- Evaluations complémentaires : psychologie / ergothérapie / psychomotricité / neuropsychologie / etc.....

LANGAGE ORAL : diagnostiquer



COMPRENDRE

Pour mieux accompagner et rééduquer

Une prise en charge globale

DYSPHASIE

- Trouble structurel du langage oral : marqueurs de déviance / et non un retard à la norme
- Chaque composante peut être atteinte : et/ou, déterminant ainsi le type clinique :

Des classifications au service de la compréhension et de la rééducation, mais pas comme une aide au diagnostic.

Intelligibilité ---

Marqueurs de déviance
Troubles praxiques oro faciaux
Trouble de l'encodage
syntaxique

- Dysphasie phonologique
- Dysphasie phono-syntaxique

Manque du mot

Troubles de l'expression
syntaxique
Troubles de la compréhension

- Dysphasie lexicale syntaxique
(mnésique)
- Dysphasie réceptive(décodage)

Trouble de la compréhension
Trouble de l'informativité

- Dysphasie sémantique
pragmatique

DYSLEXIE

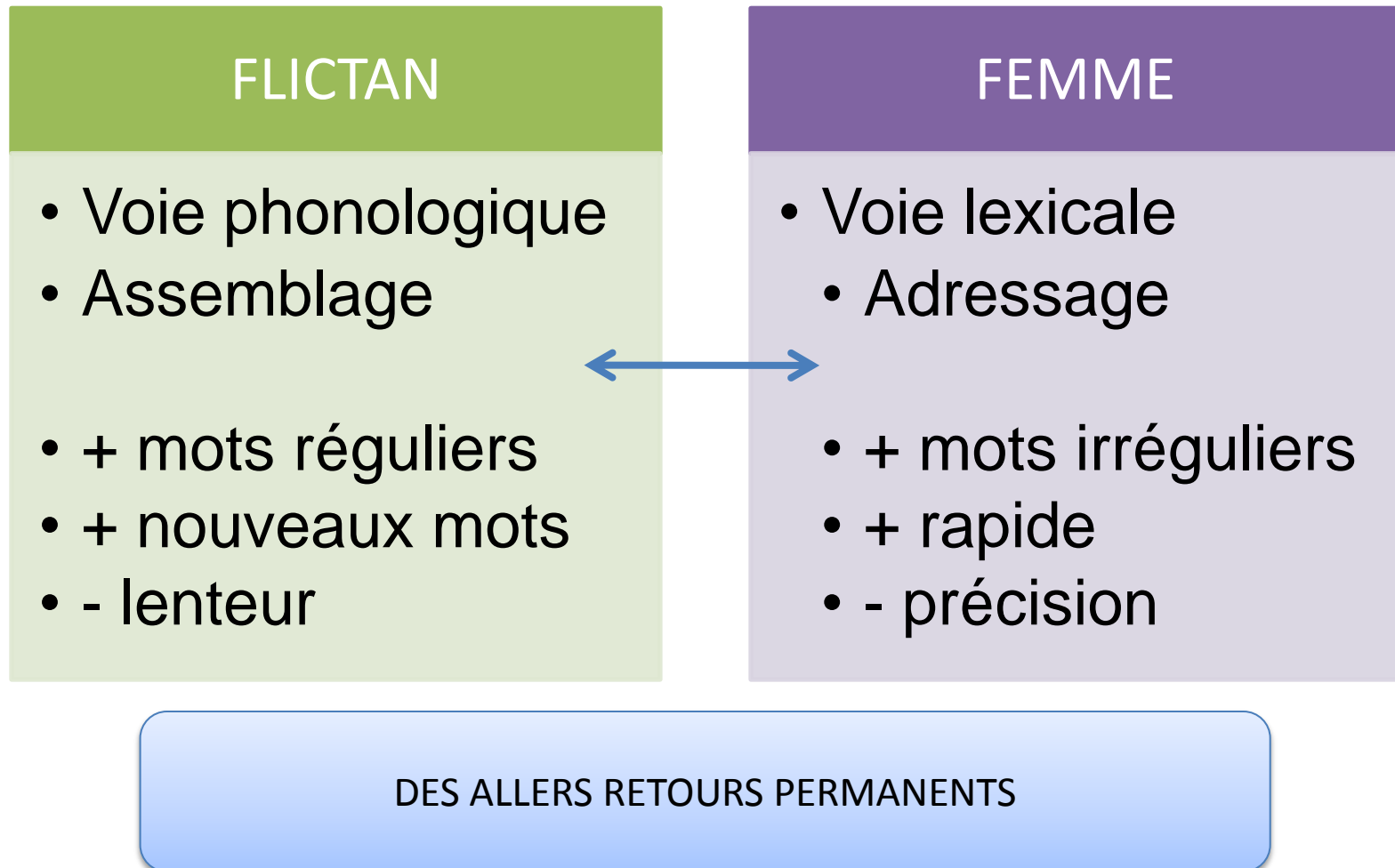
30% des dyslexiques ont présenté un retard de langage/parole

7-9% des enfants présentent un retard de langage/parole

UN RETARD DE LANGAGE/PAROLE N'ENTRAINE PAS OBLIGATOIREMENT UNE DYSLEXIE

UNE DYSLEXIE N'EST PAS OBLIGATOIREMENT PRECEDEE D'UN RETARD DE LANGAGE

Postulat neuropsychologique et sémiologie:



SIGNES CLINIQUES

- 3 versants :
 - vitesse, décodage et compréhension
- Qualitatif :
 - automatisations, marqueurs de déviance
- Quantitatifs

Quelques Corpus audio

Dyslexie phonologique

- Confusions de lettres : b/d m/n p/q t/f

- Confusions de sons:

boule/poule

oncle/ongle

faut/vaut

- Inversions dans les groupes de lettres:

frite = fitre

chocolat = colochat

- Omissions de lettres:

porte = pote

- Ajout de lettres: arbuste = arbustre

L'alouette.



Sous la mousse ou sur le toit,
dans les haies vives ou le chêne fourchu,
le printemps a mis ses nids.
Le printemps a nids au bois.



Annie amie, du renouveau, c'est le doux temps.
Amie Annie, au bois joli gamine le pinson.
Dans les buis, gîte une biche, au bois chantant.
Annie, Annie! au doigt joli, une églantine laisse du sang :
au bout du temps des féeries viendra l'ennui.



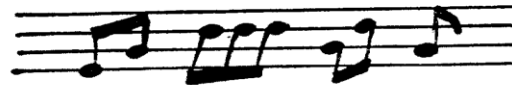
L'alouette fait ses jeux; alouette fait un nœud avec un rien de paille.
L'hirondeau piaillé sous la pente des bardeaux et, vif et gai, le geai
sur l'écaille argentée du bouleau, promène un brin d'osier.
Au verger, dans le soleil matinal, goutte une pompe dégelée.
On voit un bec luisant qui trille éperdument des notes claires
et, dans les pampres d'or que suspend la grille antique,
on surprend des rixes de moineaux.
Au potager s'alignent les cordeaux; l'if est triste à l'horizon
et lourd et lent l'envol des corbeaux.



Un lac étire ses calmes rives et, quand le soir descend,
le miroir de ses eaux reflète les poisons des brignoles perfides.
Et, quand descend le soir, quand joue la pourpre du couchant,
le ciel rougit ses eaux.
Dans la moire de l'eau danse l'ombre d'un écueil.
Tout est cris! Tout est bruits!



Une amarre est décochée... une barque est arrimée... des matelots
jettent leurs cassettes sur le rivage...
Tout est cris! Tout est bruits!
Au clair de la lune mon ami Pierrot...
Au clair de lune mon amie annie...
Au clair de la lune mon ami Pierrot, prête-moi la plume pour écrire un mot.



o u e i a

le la les un dans des do ti pu mi

Dyslexie lexicale

- Omission de petit mots: au, le ,de...
- Omission de fin de mots:
mangeront = manger
- Substitution de mots sémantiquement proches:
cabane = maison
navire = bateau

Des tests pour la compréhension écrite

DYSORTHOGRAPHE

- Fréquemment associée à dyslexie
 - Répercussions
 - Système sous jacent en cause
- Niveaux d'orthographe : phonétique, lexicale, grammaticale

puu - febu - siet - orck - jere jere -
gra - choua - plan - rigne - trou
abu - dipou - faile - mimo - extra

Le corbeau

un corbeau ~~para~~ para pair ché sur la pèrre d'un batimen
tain dans son ~~p~~ beq ~~e~~ une souris blavè. rando furie
par celle oiseaux nouvelle des enfants lense des cagnon
pour l'obligé à son volé.

30.08.07

CM1
Tristan

REEDUQUER

Entre compensation et restauration

Nécessité de la transdisciplinarité

Idées génériques

- Entre compensation et restauration
- Verbalisation, valorisation et accompagnement : le partage des informations et la coordination
- Approche multisensorielle / multimodale
- Différents courants : de l'hyperpédagogie au cognitivisme...

Une pratique ancrée sur des approches théoriques

- Approche centrée sur le patient
- Approche impliquant le milieu familial : accompagnement parental voire médiation par les parents.
- Approche avec techniques de groupe

- Approche globale :
 - Borel Maissonny, gestion mentale, linguistique, Pédagogie Relationnelle du Langage (Chassagny), Méthode Distinctive (B. ROY).
- Approche transversale, médiation ou focalisation spécifique :
 - Le jeu, la musique, le conte, le corps, le livre, le dessin, l'informatique, l'écrit.
- Approche modulaire
- Approche par habiletés spécifiques

A vos questions ???

Merci de votre attention et bon retour