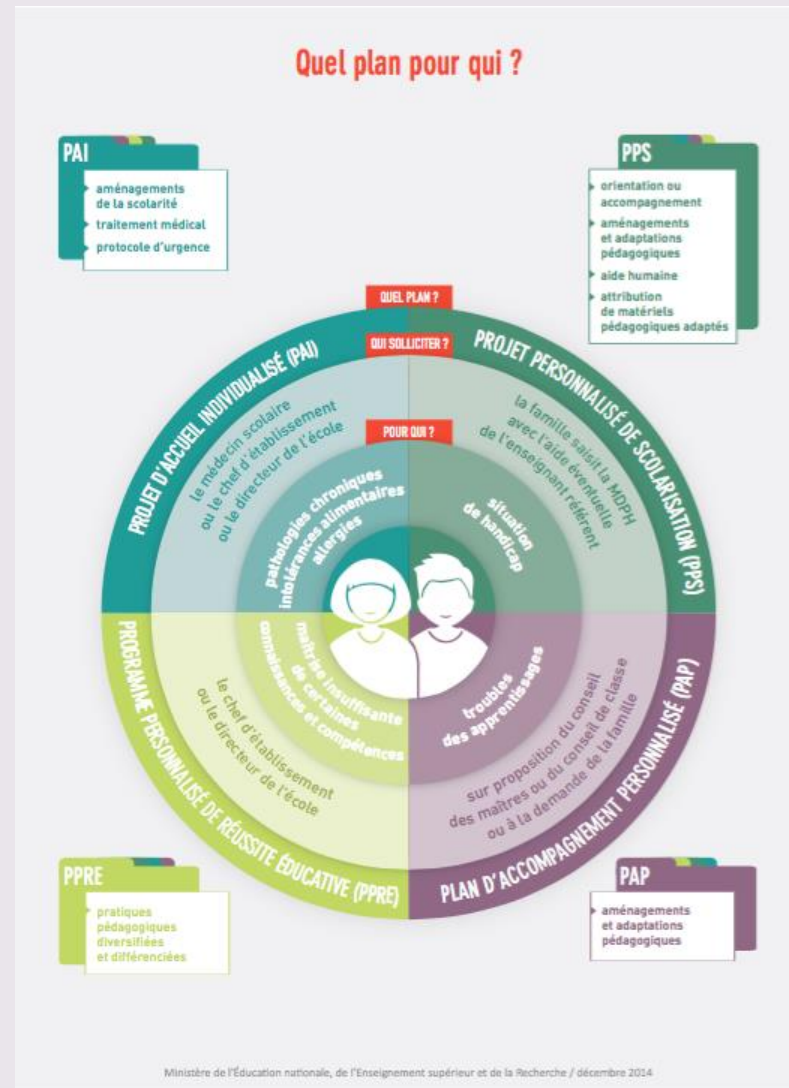


ENTRER AU COLLÈGE AVEC UN DYS

Développer les compensations et l'autonomie
Mettre en œuvre un dispositif de scolarité adapté

Quel plan pour qui ?

- PAI
- PPRE
- PAP
- PPS





- PAI :
 - maladie chronique, allergie alimentaire et asthme, TDA/H,
 - TTT médicamenteux et régimes spéciaux durant les temps scolaires,
 - demandé par la famille et/ou le chef de l'établissement,
 - rédigé par le médecin scolaire ou le médecin de PMI.

The image shows the words 'RÉUSSITE' and 'ÉDUCATIVE' written in a colorful, playful font on a light blue grid background. The letters are in various colors: green, orange, purple, red, and blue. The word 'RÉUSSITE' is on the top line and 'ÉDUCATIVE' is on the bottom line.

■ PPRE :

- maîtrise insuffisante de certaines compétences et/ou connaissances,
- demandé par le chef de l'établissement,
- peut faire intervenir le RASED,
- peut concerner les élèves intellectuellement précoces,
- peut être mis en place en-dehors d'un diagnostic.

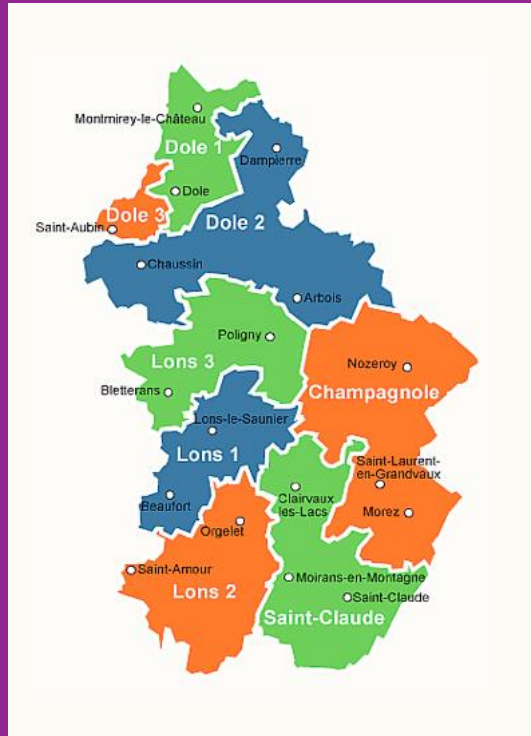


- PAP :
 - troubles des apprentissages,
 - demandé par la famille et/ou le chef de l'établissement,
 - élaboré par l'équipe pédagogique qui associe les parents et les professionnels concernés,



- PPS :
 - situation de handicap statuée par la commission de la MDPH,
 - demandé par la famille,
 - élaboré au cours d'une réunion éducative,
 - suivi au cours des réunions d'équipe de suivi de scolarisation.

LA REALITE DU TERRAIN



- carence du nombre de médecins scolaires,
- importance des aménagements et du rôle de chacun (cf. proposition d'aménagements, ex, de CR),
- le PAP ne conditionne pas les aménagements aux examens nationaux,

Rien qu'un tout petit peu de vocabulaire ...

- Dys
- Compensations
- Autonomie

... et quelques GRANDS principes !

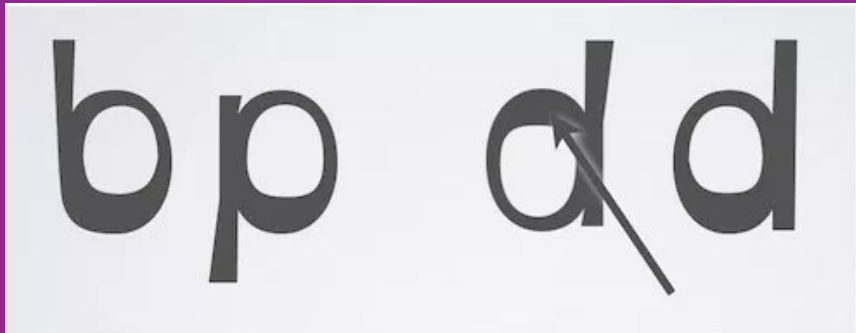
- Privilégier la qualité des adaptations à la quantité.
- Tiers-temps aménagé,
- Allègement de la copie,
- Evaluations orales,
- Bienveillance et valorisation.

Au collège

- Formalisation des aménagements.
- Importance du temps de l'inscription et du chef d'établissement.
- Acceptation du temps d'observation.
- Evolution des besoins → compenser.
- **Importance primordiale des parents.**



Dyslexie : des adaptations ...



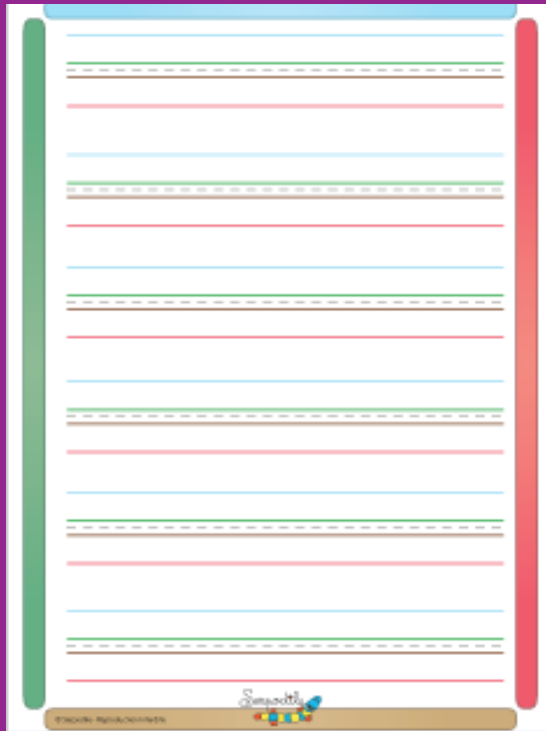
- Aérer les documents.
- Utiliser des polices de caractères recommandées (Arial, Century Gothic, Comic sans MS, OpenDyslexie).
- Préférer les documents tapés aux documents manuscrits.
- Utiliser une police de taille 12 et un interligne de taille 1,5 voire 2.
- Utiliser la fonction « aligner à gauche ».
- Utiliser un codage couleurs.
- Encourager le fluotage des éléments importants.
- Favoriser l'oral et les restitutions à trous.
- Mettre en place un 1/3 temps aménagé.
- Privilégier le fond à la forme. Ne PAS pénaliser les fautes d'orthographe ...

Dyslexie : ... aux compensations (et la dysphasie ?)



- Outil numérique (ordinateur, tablette).
- Prédicteur de mots (Lexibar®...).
- Correcteur orthographique (Word®, Antidote®, Petit Robert® ...).
- Scanner à main ou son téléphone portable (souris scanner, barre scan, application photo ou ClaroScan Pen®).
- Stylo scanner (pour les consignes et des textes courts).
- Dictée vocale (Dragon®, Windows®...).
- Synthèse vocale.
- Retour vocal.
- Logiciels de Cartes Mentales (organiser sa pensée).
- Livres audios (livres pour tous, littérature audio, bibliothèque sonore ...).
- DVD des grands classiques.

Dyspraxie : des adaptations ...



- Favoriser l'oral.
- Favoriser les leçons/restitutions à trous.
- Favoriser les réponses alternatives (surligner, entourer, mot-clé ...).
- Mettre en place un 1/3 temps aménagé.
- Encourager la lisibilité.
- Eviter le soulignage et les changements de couleurs.
- Préférer l'alignement des titres à gauche.
- Eviter les exercices de copie.

Dyspraxie : ... aux compensations



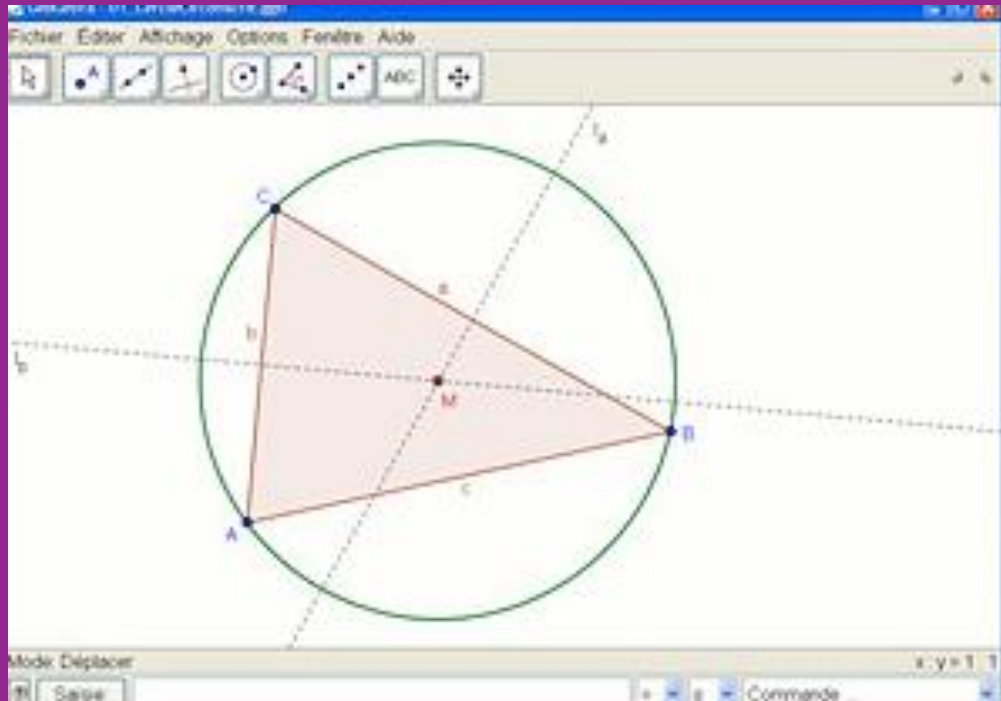
- Utiliser un outil numérique (ordinateur ou tablette).
- Remettre des photocopies de qualité.
- Déléguer la prise des devoirs à un élève tuteur.
- Utiliser les applications des collègues (Pronote® ...).

Dyspraxie et maths/géométrie : des adaptations ...



- Compas auto-bloquant.
- Thamographe.
- Préférer des outils mats aux outils en plastique transparent.
- Repérer l'angle droit sur l'équerre.
- Préférer des équerres sans espace entre l'angle droit et le 0.
- Règles avec repères visuels pour les mm.
- Règle loupe.
- Ne pas pénaliser le résultat si le raisonnement est correct.

Dyspraxie et maths/géométrie : ... aux compensations



- Utiliser Géogébra®.
- Donner des représentations mentales des quantités justes (alignement > aléatoire).
- Donner un support pour le transcodage (frise numérique à 3 niveaux).
- Utiliser des tableaux de codage (u/d/c).
- Schématiser les 4 opérations possibles.
- Structurer visuellement la pose des opérations.
- Mettre en place les macros spécifiques sur la suite Microsoft Office® (Studys).
- Autoriser l'utilisation de la calculatrice.

Dyscalculie : des adaptations ...

...	9	10	11	12	13	14	15	16	17	18	19	20	21	22	...
-----	---	----	----	----	----	----	----	----	----	----	----	----	----	----	-----

- Permettre le dessin approximatif.
- Autoriser les manipulations.
- Permettre le comptage sur ses doigts.
- Donner des représentations mentales des quantités justes (alignement > aléatoire).
- Donner un support pour le transcodage (frise numérique à 3 niveaux).
- Utiliser des tableaux de codage (u/d/c).
- Schématiser les 4 opérations possibles.
- Proposer un support pour la comparaison des nombres.
- Ne pas pénaliser le résultat si le raisonnement est correct.

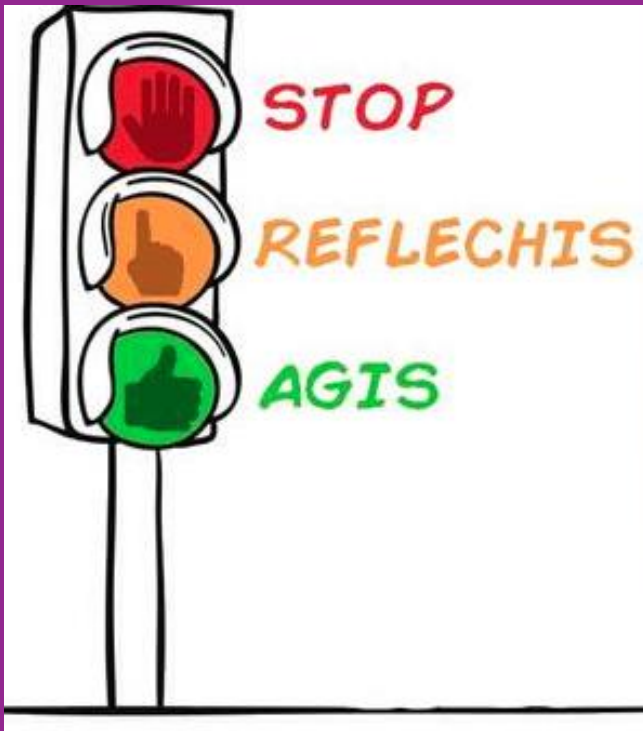
Dyscalculie : ... aux compensations



- Autoriser l'utilisation de la calculatrice.
- Les aspects mathématiques sont difficiles à compenser : importance du suivi des adaptations, de la réflexion pour organiser simplement et efficacement tous les supports visuels (classeur ? Tablette ? ...).

TDA/H et fonctions exécutives :

des adaptations et des
compensations !



- Proposer un support visuel pour canaliser l'inhibition.
- Autoriser les manipulations (fidgets).
- Réduire le bruit ambiant (boules Quies).
- Prévoir des moments de pause.
- Solliciter sa participation orale.
- Eviter les situations de double tâche.
- S'assurer de la bonne compréhension des consignes.

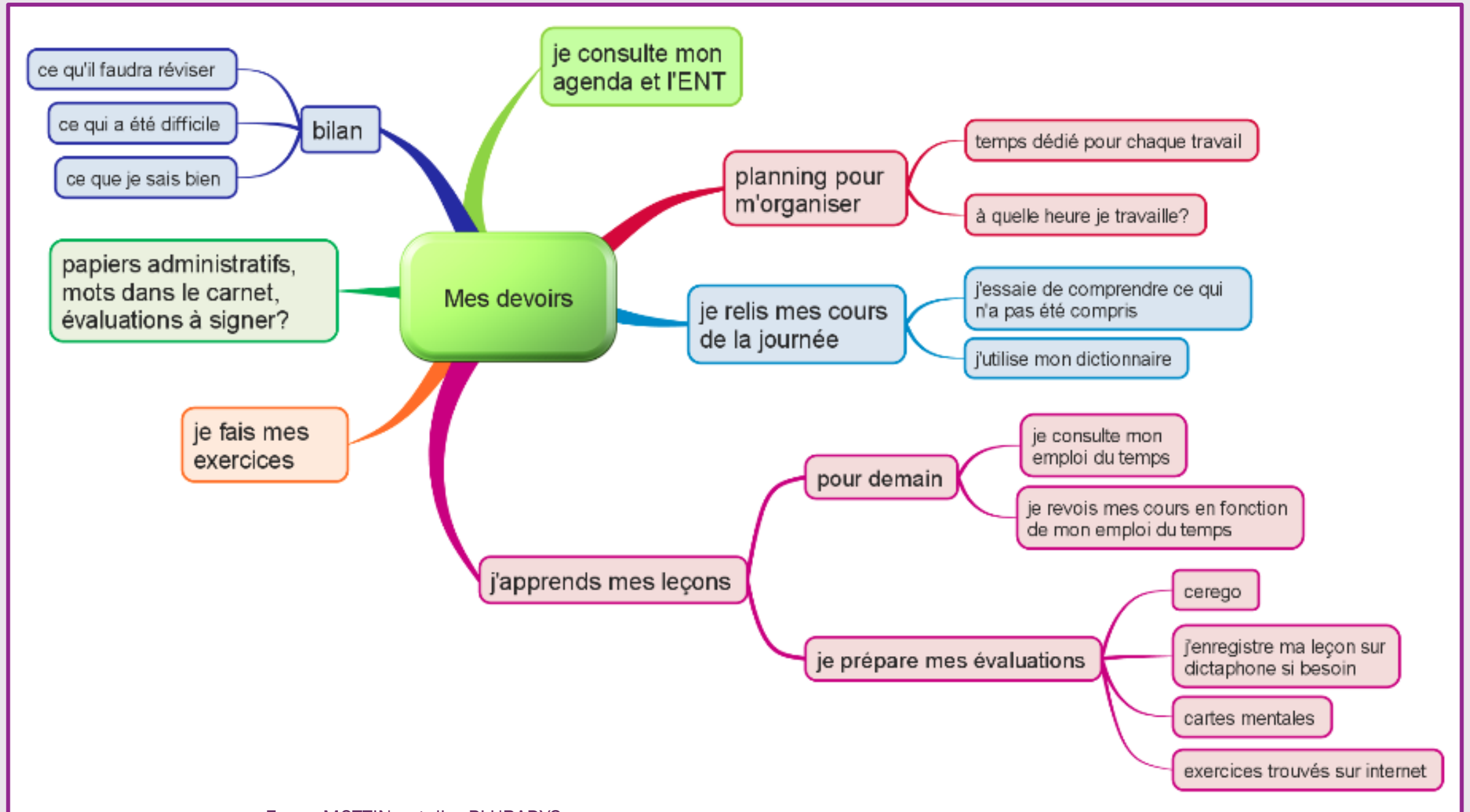
TDA/H et fonctions exécutives :

des adaptations et des
compensations !

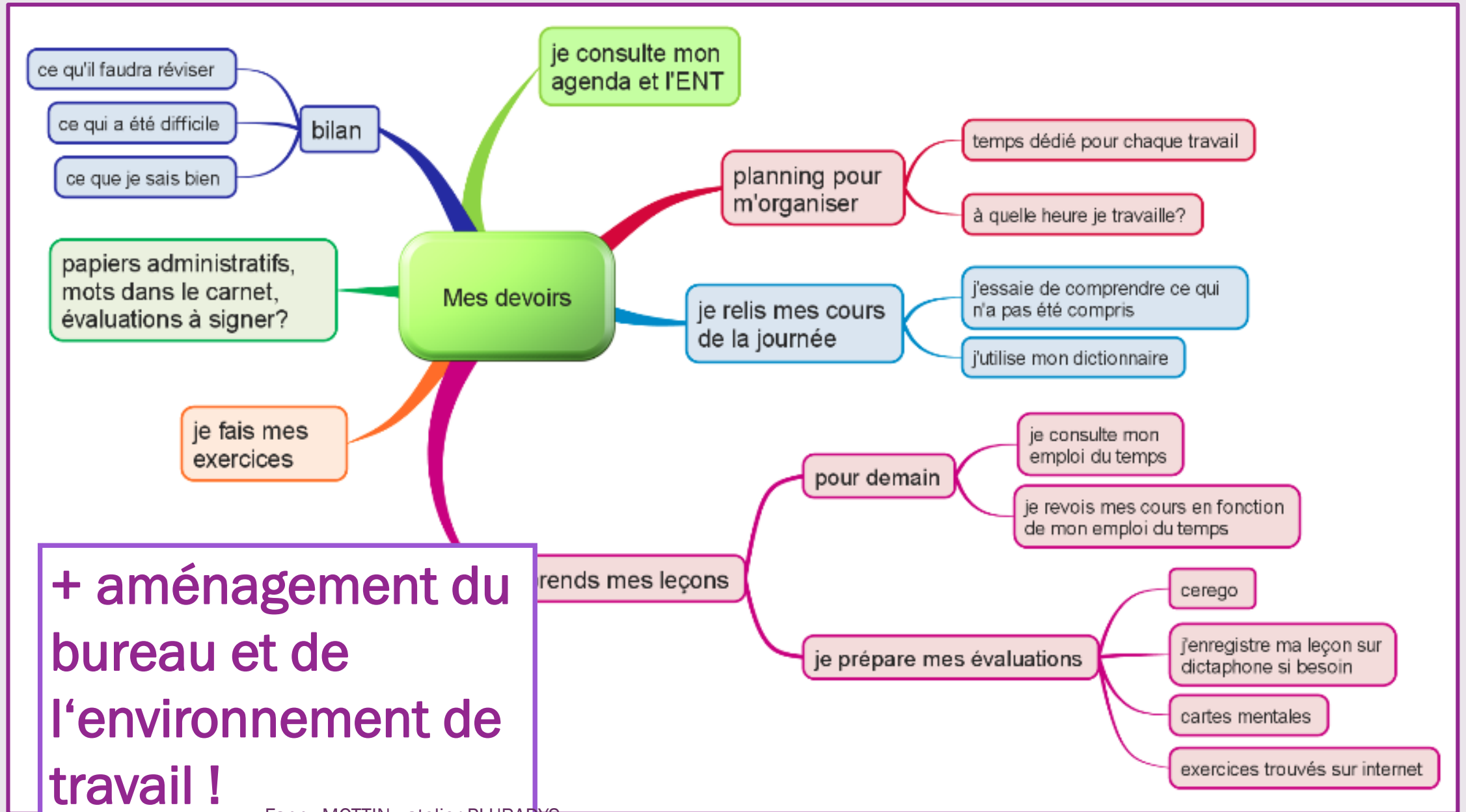


- Veiller à bien installer l'enfant dans la classe (place et poste de travail).
- Mettre en place **des séquentiels, des to-do-list, des listes de contrôle.**
- Transmettre **des stratégies de prise de note, d'établissement des priorités ...**
- Utiliser un Timer®/une montre chronomètre pour autonomiser la gestion du temps ...
- Favoriser la mémorisation par des approches multisensorielles.
- Utiliser des stratégies de rappel, d'explicitation.
- Autoriser l'utilisation d'un aide mémoire.

Autonomie dans les devoirs.



Autonomie dans les devoirs.



Exemple de contrat de travail

Jean s'engage à :	faire ses devoirs chaque soir avant 20 h, sans se plaindre.
Pour aider Jean à atteindre son objectif, maman et papa s'engagent à :	aider Jean à faire un plan de devoirs quotidien.
Jean gagnera :	un point par soir s'il fait ses devoirs sans se plaindre et un point chaque fois qu'il termine ses devoirs au plus tard à 20 h. Les points peuvent être échangés contre des récompenses déterminées d'avance.
Si Jean ne respecte pas son engagement :	il ne gagnera aucun point.

PLAN d'AIDE aux DEVOIRS

Plan d'aide aux devoirs

ÉTAPE 1 : Définir le comportement à modifier	
ÉTAPE 2 : Définir le comportement recherché	
ÉTAPE 3 : Établir une liste d'interventions possibles (pour commencer, essayez de trouver au moins trois exemples)	
ÉTAPE 4 : Choisir l'intervention préférée	
ÉTAPE 5 : Envisager des stimulants	
ÉTAPE 6 : Définir les responsabilités	Responsabilité de l'élève : Responsabilité des parents : Responsabilité de l'enseignante ou de l'enseignant :
ÉTAPE 7 : Planifier une révision	Date de la révision :

Aménagement aux examens : quelques repères.



- Par qui ? Les parents.
- Après de qui ? L'académie par le biais du directeur d'établissement.
- Pour qui ? Elèves présentant un handicap ou bénéficiant d'un PAP (dyslexie-dysorthographe, dysphasie, troubles neurovisuels, troubles d'automatisation de l'écriture manuscrite, trouble des fonctions exécutives).
- Avec qui ? Avec l'aide du médecin scolaire ou de l'infirmière scolaire. Des bilans orthophoniques et ergothérapiques (justification de l'utilisation de l'ordinateur) sont demandés.
- Pour quoi ? Pour adapter des épreuves, dispenser de certaines matières.
- Quand ? Le plus tôt est le mieux. Référence : Noël de l'année de 3^{ème}.
- **Attention ! Ce n'est pas automatique !**

Quelques sites de références



- <https://www.cartablefantastique.fr/>
- <https://coridys.fr>
- <https://www.dys-positif.fr/>
- www.ffdys.com/
- www.mdph.fr/
- <https://www.pluradys.org/>