


La psychoéducation, en pratique pour les TND ?

Sophie SALTARELLI, Orthophoniste – Directrice de PLURADYS



Semaine des DYS - 2025

1




Pourquoi la
psychoéducation

Psychoéducation et
TND


Un changement de
paradigme dans la
relation
thérapeutique




2



Pourquoi la
psychoéducation ?
Quelques pistes de
réflexion...




3

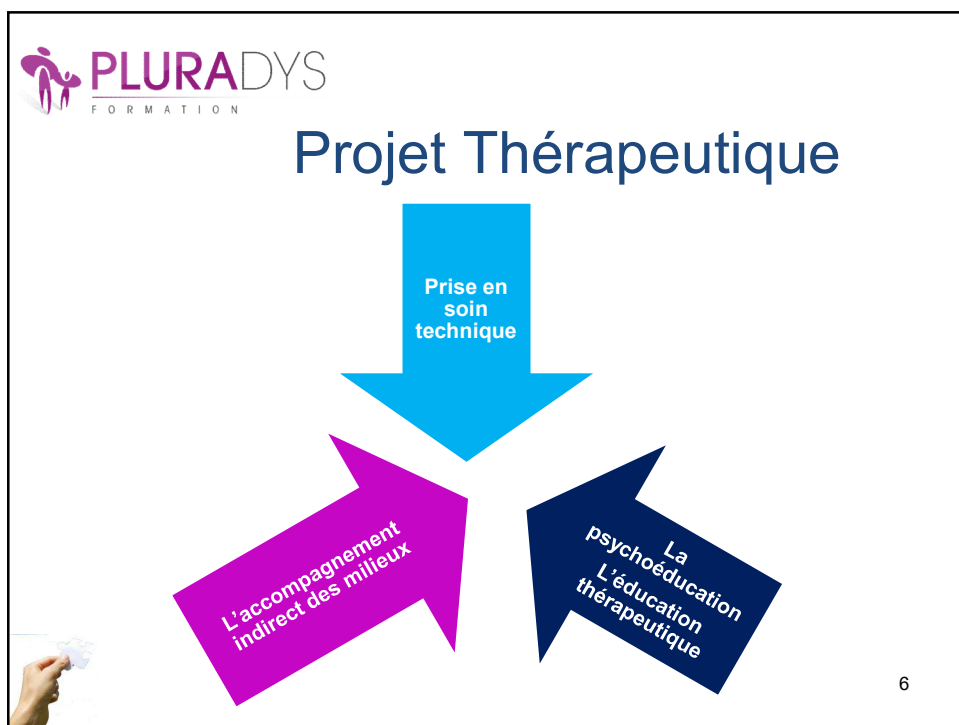
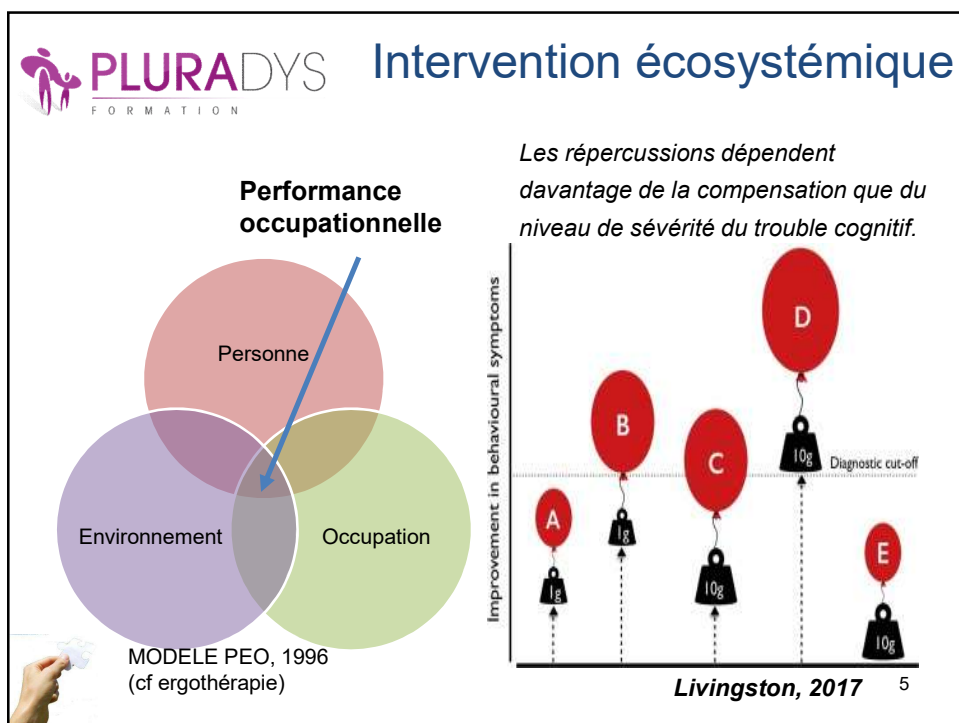


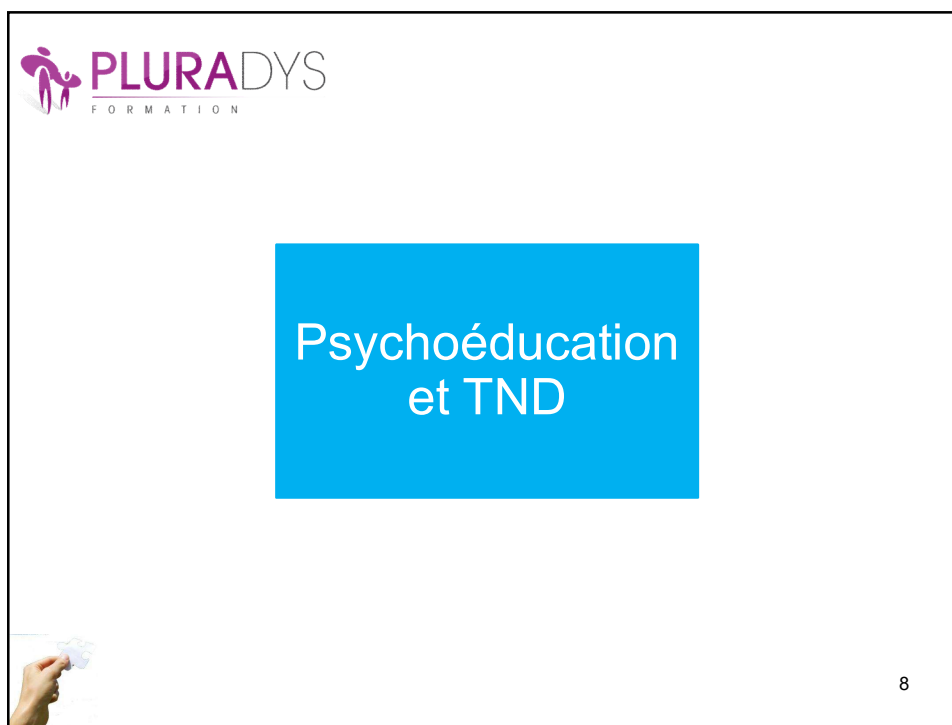
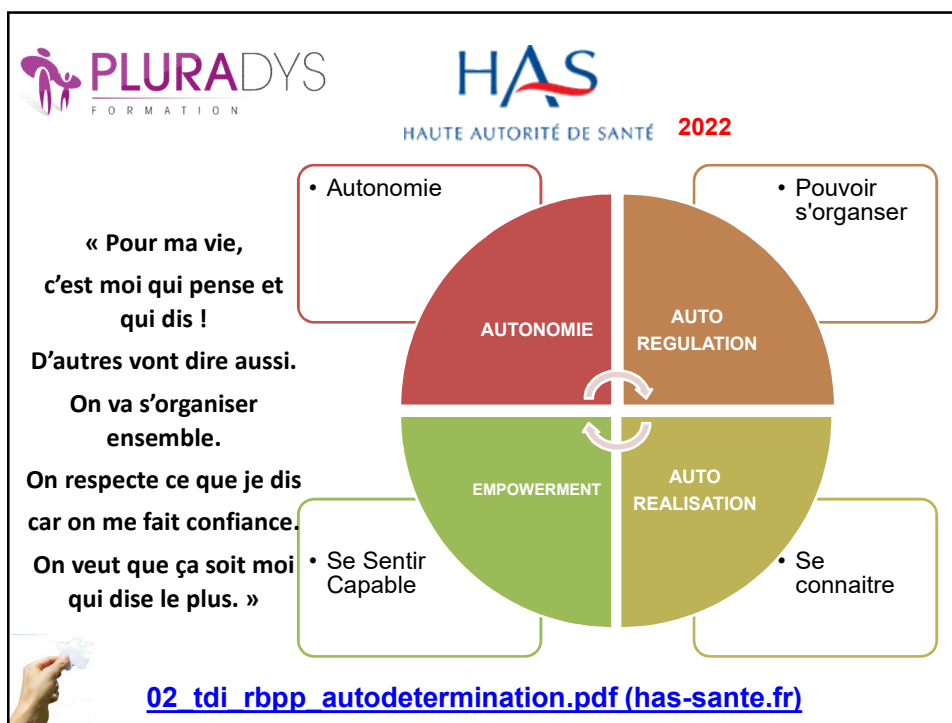
Constat
TDLE / TSAp

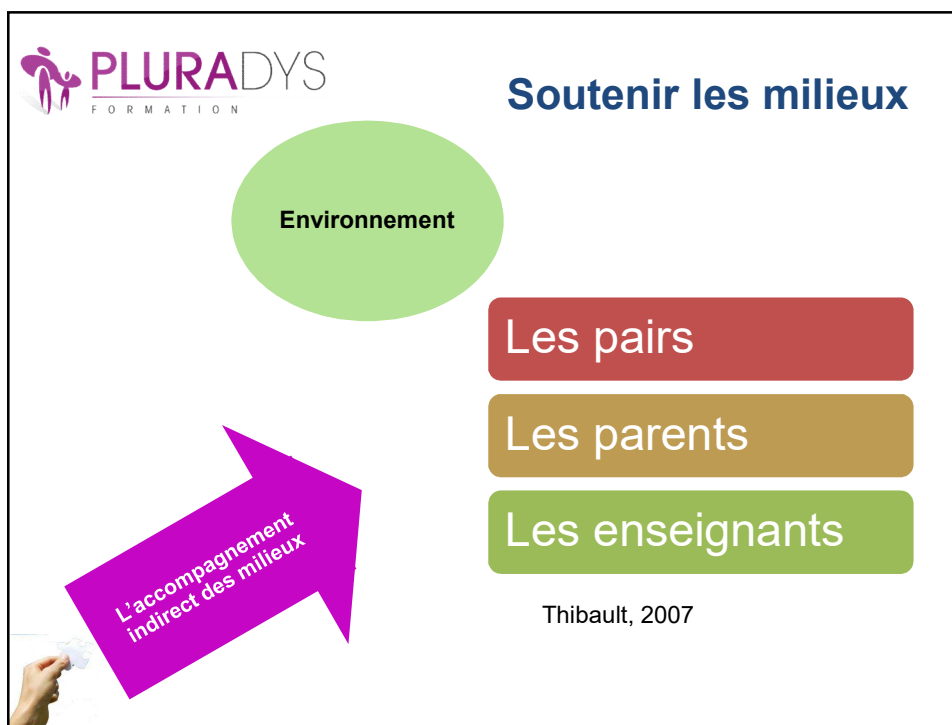
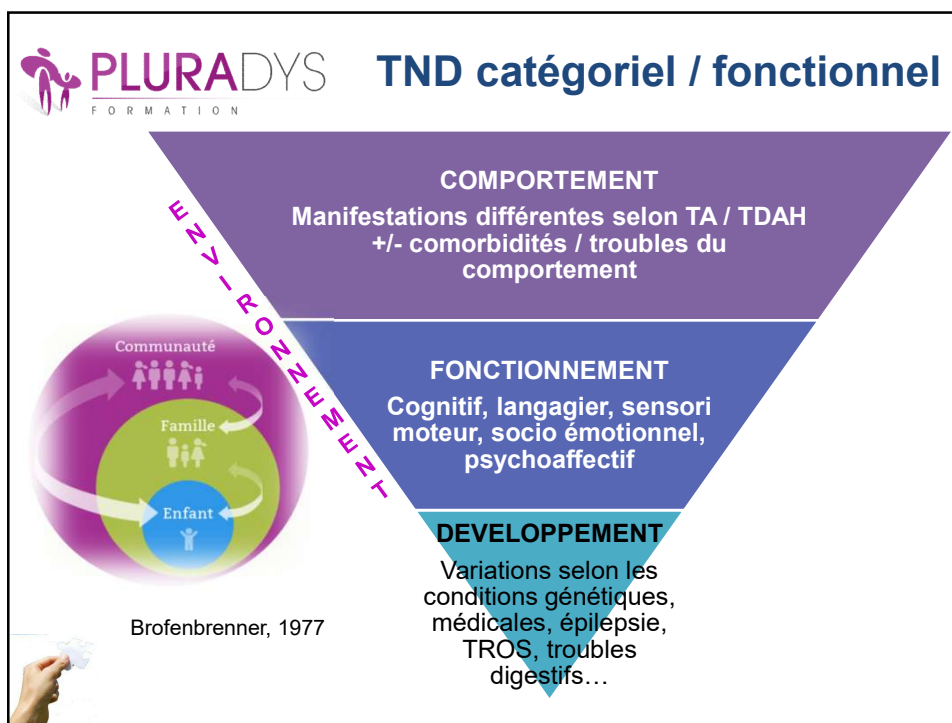
« les interventions cognitives et comportementales agissent directement sur l'amélioration des compétences en identification de mots écrits d'une part et/ou en orthographe d'autre part. Le maintien à long terme des compétences est très souvent limité, les transferts et généralisations sont très peu présents, et les troubles résistent particulièrement aux différents protocoles de remédiation de manière générale » (Casalis et al., 2019).

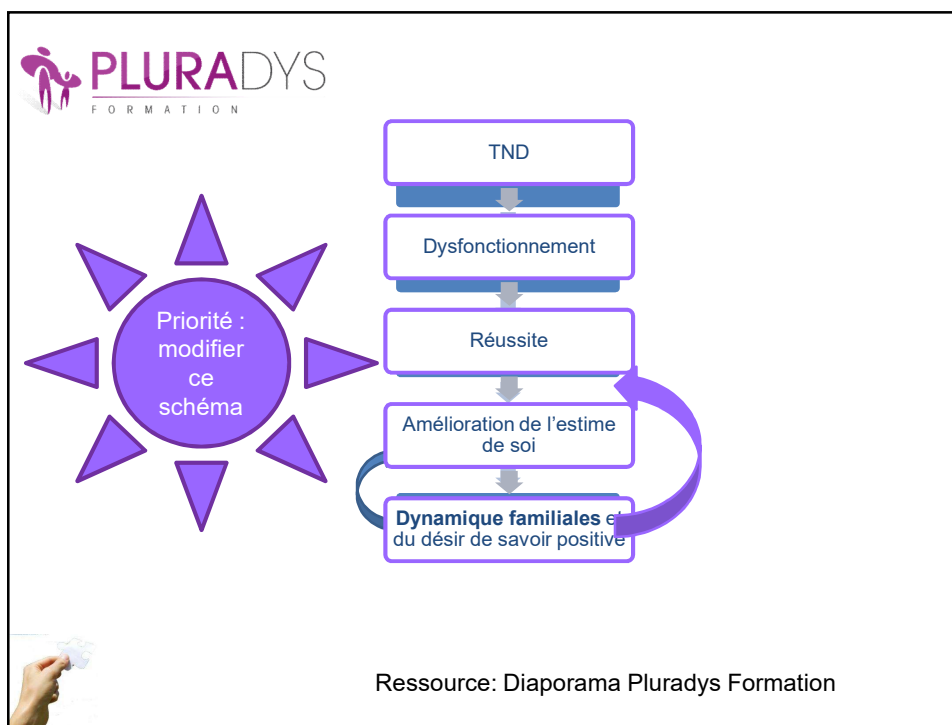
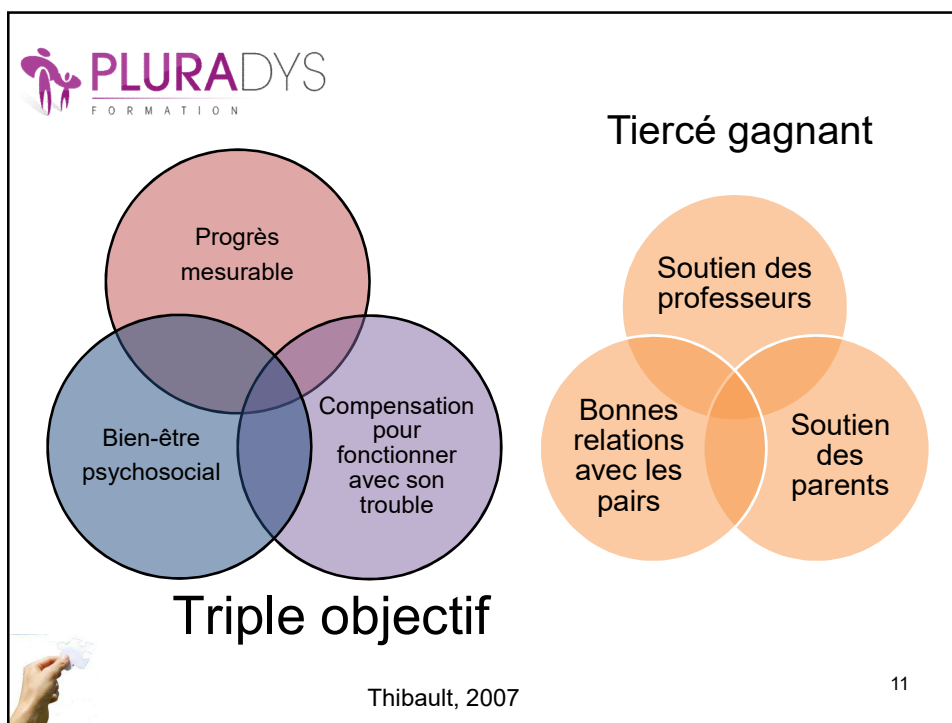



4











Accord d'experts




RECOMMANDATION DE BONNE PRATIQUE

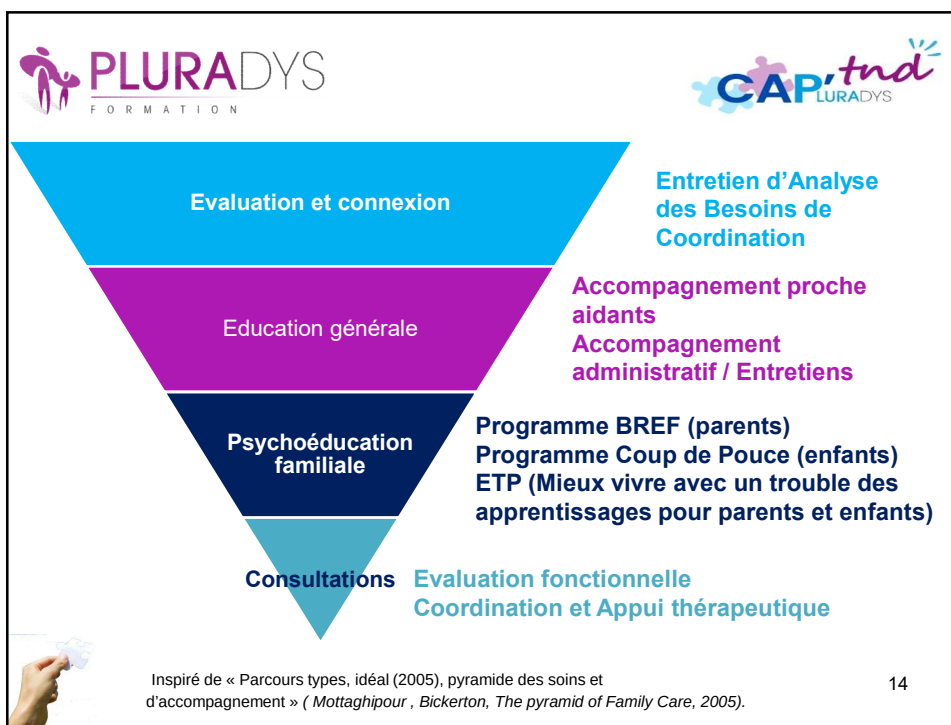
Troubles du neurodéveloppement
Repérage et orientation des enfants à risque
Synthèse
Février 2020



Développer les **nouveaux outils de communication** (télémédecine, messagerie sécurisée de santé) pour **faciliter le dialogue interprofessionnel**, les consultations à distance et **LA FORMATION DES FAMILLES ET DES AIDANTS**.




Actualiser la formation des professionnels de santé concernant le parcours de l'enfant et de sa famille, du repérage au diagnostic, afin de **réduire l'écart entre les pratiques recommandées et les pratiques effectivement mises en œuvre, parfois éloignées des référentiels internationaux**.

Favoriser les formations **interdisciplinaires** et inter-institutionnelles.

13



| | |
|---|---|
| APPUI ADMINISTRATIF | <ul style="list-style-type: none"> • Temps d'analyse de la situation administrative, sociale, scolaire / préprofessionnelle (PAI, MDPH, revenus, relais, CCAS...) • Médecin coordinateur ou Travailleur Social Pluradys • Relevé décisionnel et éventuelle orientation sur un autre module. |
| ENTRETIEN(S) D'APPROFONDISSEMENT | <ul style="list-style-type: none"> • Approfondir ou pouvoir mener à terme l'EABC lorsque celui-ci a été trop complexe, nécessitait trop de temps et/ou un cheminement de la famille / du jeune • Réalisé par Educateur Spécialisé, en présentiel ou en visio, à domicile si zone d'intervention de 30 min. Possibilité d'être réalisé par un des professionnels ERR de l'EABC. • Reprise et suite de l'EABC, complété par Relevé de décision avec éventuelle orientation sur module |
| PSYCHOÉDUCATION | <ul style="list-style-type: none"> • (Se) Connaître et avoir les clés de compréhension de la situation pour pouvoir agir : • BREF • COUP DE POUCE : • ETP <div style="display: flex; justify-content: space-around; align-items: center;">    </div> |
| COORDINATION THÉRAPEUTIQUE | <ul style="list-style-type: none"> • Synthèse du cercle de soins, animée par le référent EABC, visio ou présentiel, école présente ou non • Appui, relais auprès d'un professionnel ou lien école. |






PROGRAMME BREF
Parents seuls
Pas de reste à charge

Auprès des
adhérents formés

PROGRAMME POUR LES FAMILLES
dont le proche est porteur d'un autisme ou d'un trouble neurodéveloppemental

COURT, GRATUIT, INDIVIDUALISÉ

*Vous êtes à la recherche d'informations ?
Vous ne comprenez pas ce qu'il se passe ?
Vous vous sentez seul.e, démun.e ?*

Participez à notre programme

BREF
Programme de Psychoéducation
Troubles du spectre de l'autisme
Troubles du neurodéveloppement

Pour obtenir plus d'informations et participer au programme BREF :





Le programme BREF TND s'adresse aux aidants (famille, entourage) qui accompagnent une personne porteuse d'un autisme ou d'un trouble du neurodéveloppement.

1 famille est reçue, en l'absence du proche, par
2 professionnels de santé pour
3 rendez-vous d'une heure
 + la présence éventuelle d' **1 bénévole** d' une association de famille

Objectifs du programme :

- Proposer un espace de parole libre
- Obtenir des réponses rapides
- Être orienté vers des dispositifs d'aide



Renseignez-vous : BREF AIDANTS

TÉLÉCHARGEZ L'APPLICATION SMARTPHONE GRATUITE ADAPTÉE AU PROGRAMME BREF

S'INFORMER
sur les troubles psychiques,
les traitements et le système de santé

TROUVER DE L'AIDE
d'autres structures/associations

SUIVRE LES ACTUALITÉS
de la recherche en santé mentale,
des associations de familles et d'usagers






STAGE COUP DE POUCE:

Enfant (et temps parent-enfant à chaque séance)
 Pas de reste à charge
 3 demi-journées : 2 fin aout et 1 en octobre

Pour préparer sa rentrée au collège :

- Organisation sac, matériel, planning
- Comment apprendre une leçon
- Comprendre les consignes
- Utiliser un document

Stage coup de pouce pour les DYS : préparer sa rentrée au collège (6^{ème}-5^{ème})

3 demi-journées :
deux fin aout 2025 et une en octobre 2025



Gratuit
Groupe de 5 à 8 enfants

Lieux au choix :
Dijon, Dole,
Vesoul, Auxerre,
Chalon-sur-Saône, Belfort,
Château-Chinon,
Besançon


Stage d'accompagnement méthodologique à destination de jeunes avec troubles des apprentissages, réalisé en collaboration étroite avec les parents.
(présence des parents pendant 1h par demi-journée)

Stage encadré par deux professionnels.

Pré-inscription et modalités au verso

L'ÉDUCATION THÉRAPEUTIQUE DU PATIENT



PROGRAMME ETP :

Parent et enfant
 Pas de reste à charge

1^{er} semestre 2025 :
 Dole (39)
 Besançon (25)

2^{ème} semestre 2025 :
 Quétigny (21)
 Nièvre (Château Chinon ?)
 Vesoul (70)
 Louhans (71)

« MIEUX VIVRE AVEC UN TROUBLE DES APPRENTISSAGES »

Programme d'accompagnement pour les enfants présentant des troubles neurodéveloppementaux (TND) et leurs parents.

Groupe de 8 binômes parents-enfant
 9 à 13 ans
 CM1 à la 5^{ème}
 Diagnostic TND posé (hors autisme et TOP)

5 séances + 2 séances en visio

2 Lieux au choix (pas de possibilité de mixer les lieux)

| DOLE | BESANCON |
|-----------|------------|
| 15 Mars | 22 Mars |
| 29 Mars | 4 Avril |
| 17 Mai | 23 Mai |
| ? | 13 Juin |
| 5 juillet | 11 Juillet |

Ce programme vous permettra grâce aux activités proposées et à la rencontre des parents et enfants de vous aider à :

- ☐ Mieux comprendre le trouble et identifier les conséquences dans la vie scolaire et quotidienne de votre enfant.
- ☐ Identifier les ressources de votre enfant et les outils pour l'aider à se motiver malgré ses difficultés
- ☐ Déterminer des objectifs ciblés pour améliorer sa scolarité, sa vie quotidienne ou de loisirs

Ce programme est encadré par une équipe de professionnels de santé, des parents pairs aidants. Il fait l'objet d'un accompagnement et d'une évaluation dans le cadre des programmes labellisés « Education Thérapeutique du Patient ».

Faire une demande de pré inscription

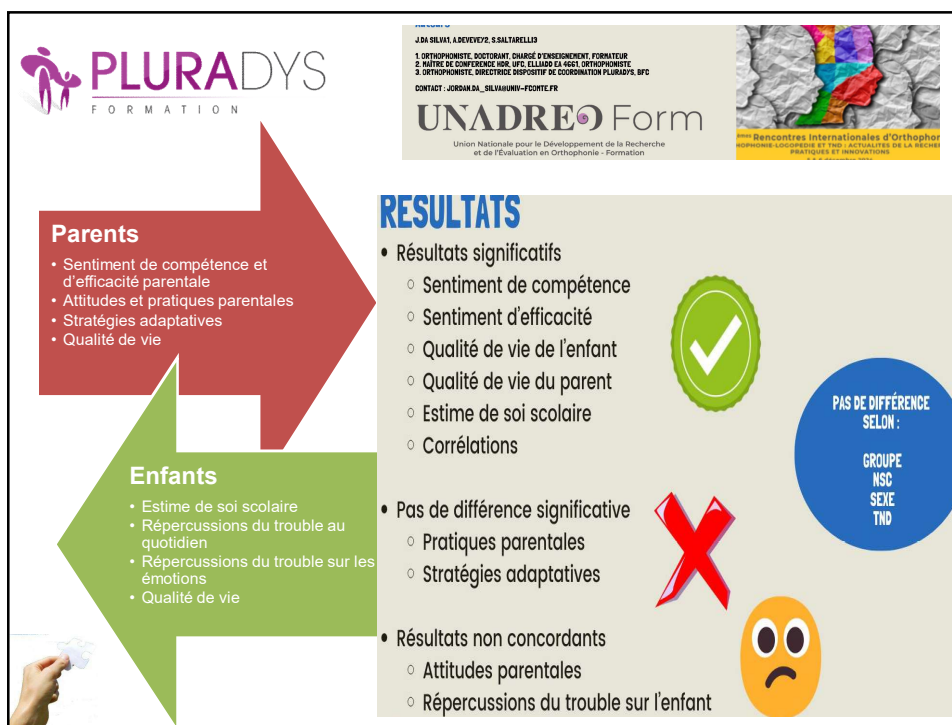
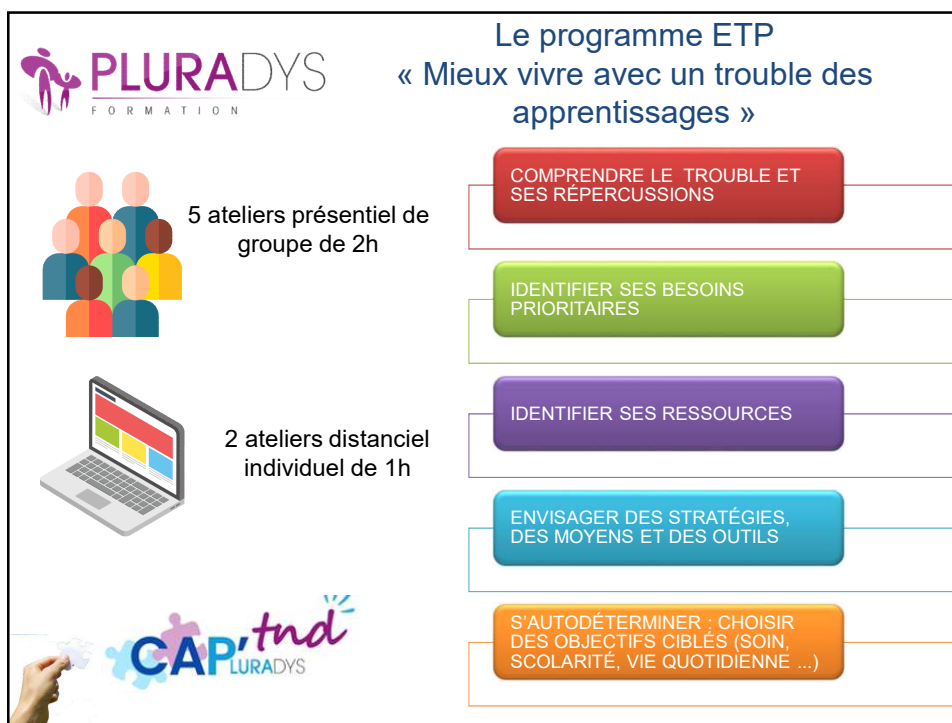
Gratuit – Frais pris en charge par l'association
 Adhésion et inscription obligatoire

www.pluradys.org
 contact@pluradys.org
 03 80 50 09 48

Action financée par

En partenariat avec

ELLIADD
 Réseau d'Éducation Thérapeutique du Patient
 LECLIA
 ÉCOLE DOCTORALE





Témoignages spontanés



Sophie Maman d'enfant TND

Ce groupe m'a permis de partager mes difficultés avec des personnes qui comprennent ce que l'on traverse... J'ai aussi fait de très belles rencontres! ★★★★★

Christophe Papa d'enfant TND

De magnifiques rencontres qui permettent de se rendre compte qu'on est pas tout seul. Et surtout qui a permis à Gabin de se rendre compte qu'il n'est pas tout seul lui non plus, de trouver des réponses et des outils pour l'aider. ★★★★★





Hedoum Maman d'enfant TND

Grâce à pluradys, Hedi initialement réticent, a appris à mieux se connaître et cela m'a permis de trouver des solutions pour être plus sereins. Ce cheminement m'a également permis de rencontrer des enfants et parents avec qui nous partageons de bons moments. ★★★★★

Stéphanie Maman d'enfant TND

Pour Adam, le fait de rencontrer des enfants lambda qui ont les mêmes difficultés d'apprentissage l'a beaucoup rassuré. De partager des moments de rires et d'échanger, s'identifier avec des potes dys lui a permis d'accepter un peu mieux ces "foutus" dys... Je me suis sentie entourée et rassurée de vous rencontrer pour échanger sur nos difficultés communes et aussi de dédramatiser et d'en rire! Merci à tous. ★★★★★







Karine Maman d'enfant TND

Un immense merci à Pluradys, car ce groupe m'a permis d'être enfin comprise et soutenue dans mes difficultés, mes inquiétudes et dans tout ce qui entoure un enfant atypique. ★★★★★

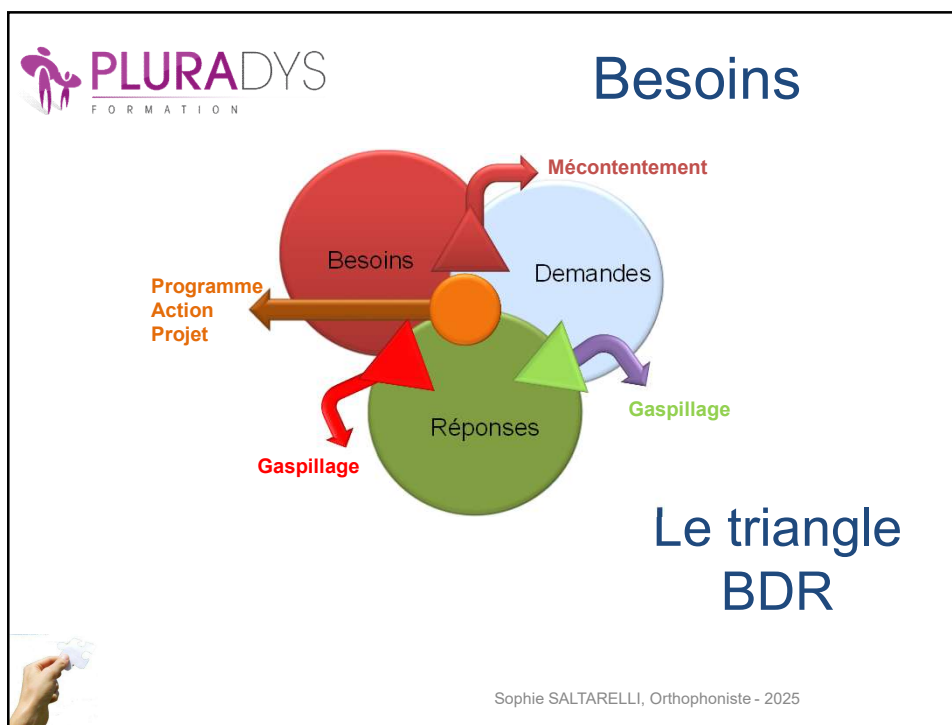
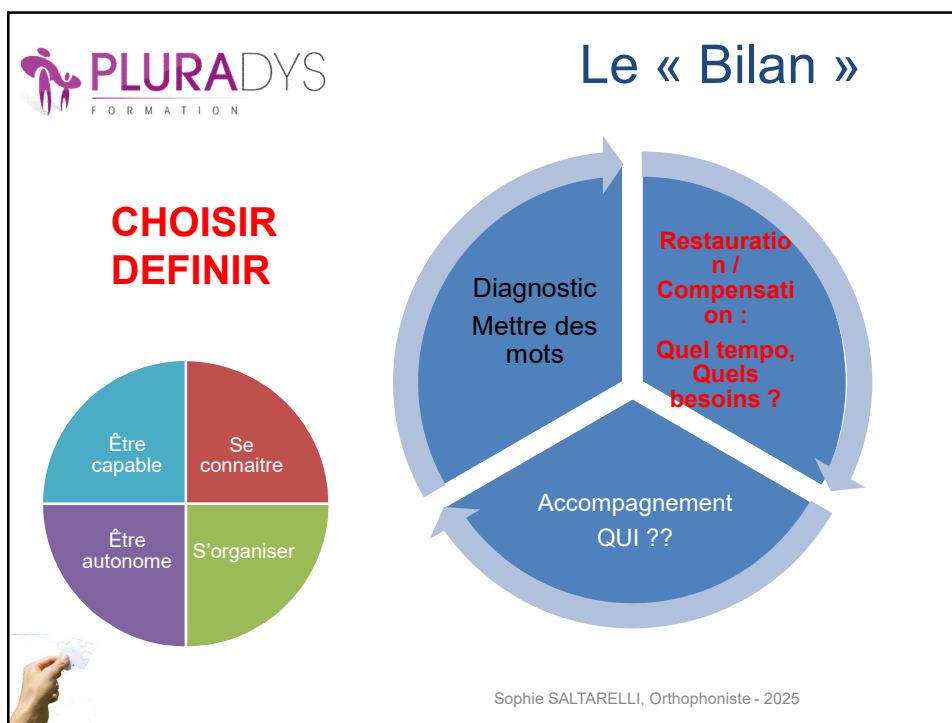


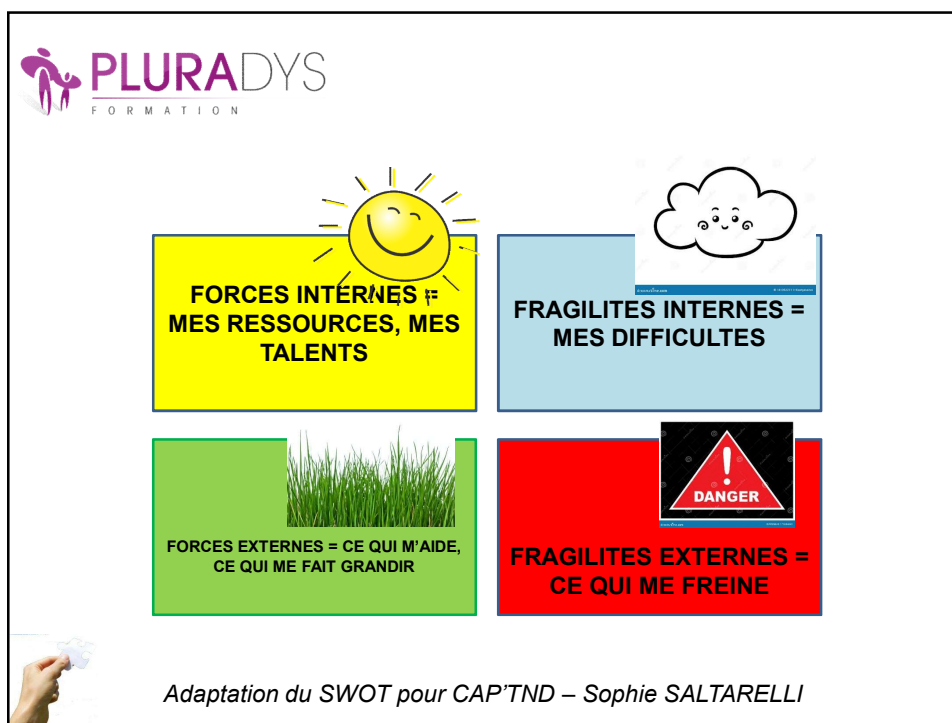


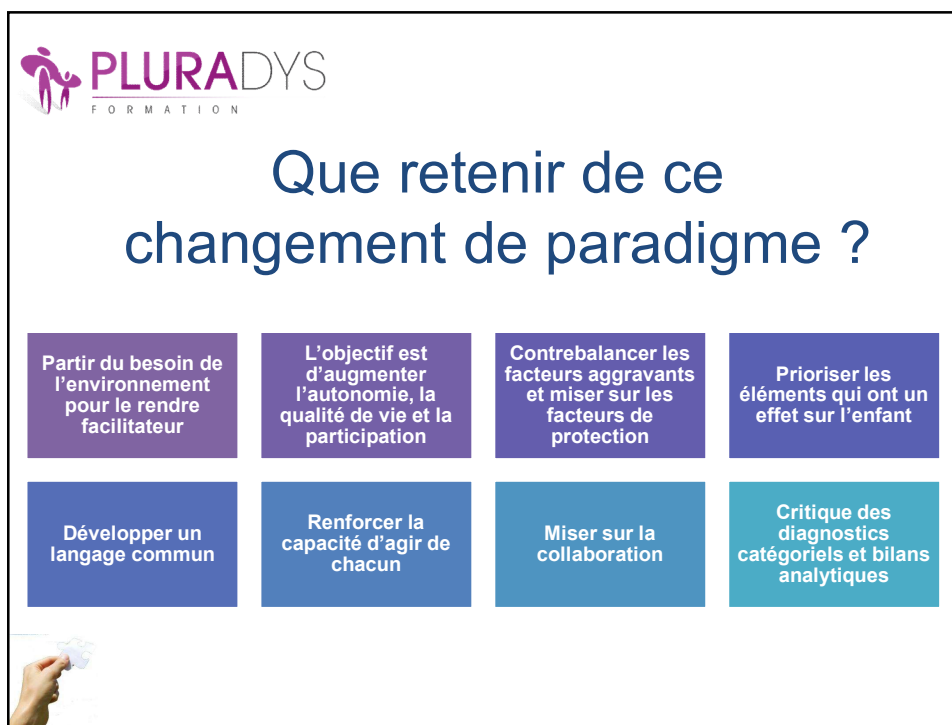
Un changement de paradigme dans la relation thérapeutique

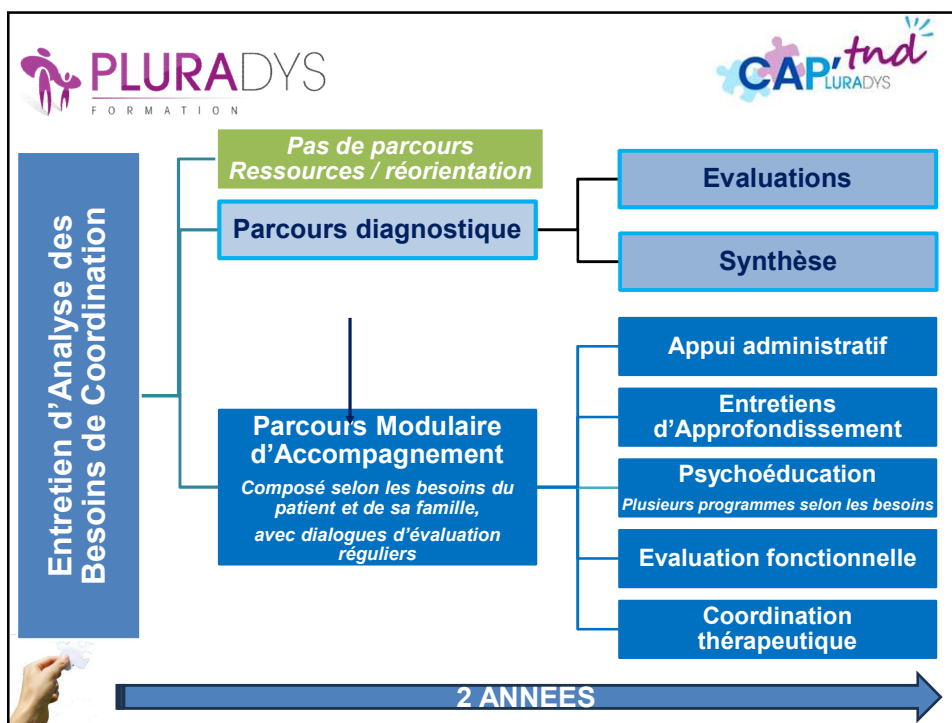


22









PLURADYS FORMATION

Conclusion...

- Sous-estime l'influence de l'environnement = désengagement du parent
- Se concentrer sur les stratégies est primordial !
- La guidance et la transmission d'informations ne suffisent pas !

Objectif psychoéducation : mettre en mouvement/faire adhérer

« Les interventions compensatoires et adaptatives n'ont pas pour objectif de supplanter les interventions curatives basées sur les preuves. Elles se veulent complémentaires grâce à une recherche qui avance à son sujet. C'est au clinicien d'identifier le type d'accompagnement pertinent pour un patient X à un instant T. Mais c'est aussi un changement de paradigme qui s'opère via un mécanisme de révolution kuhnienne. »

*Psychoéducation dans le TDAH de l'enfant et de l'adolescent : comment appliquer les recommandations HAS en pratique ?
Stephanie BIOULAC & al. 2024*

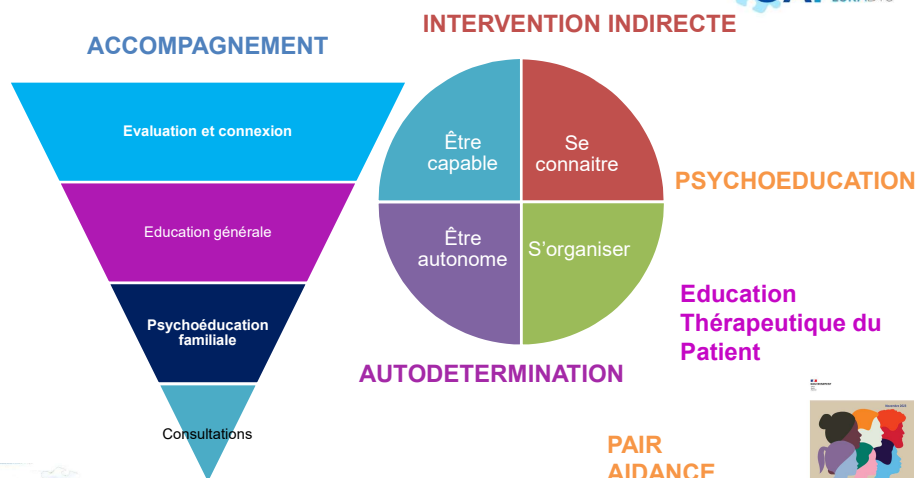
30

BIBLIO

- Blin, M. (Ed.) (2022). L'autodétermination : une responsabilité collective et partagée. La nouvelle revue. Education et société inclusives, (94).
- Blin, M., & Boivin, J. (2021). 100 idées pour promouvoir l'autodétermination et la pair-aidance. Tom Pousse.
- Bronfenbrenner, U. (1994). Ecological models of human development.
- Fougereyrollas P. et al. (2018) Classification internationale : Modèle de développement humain - Processus de production du handicap (MDH-PPH), Québec, Réseau international sur le Processus de production du handicap. <http://www.ripqh.qc.ca>
- [note pair aideance - document de travail.pdf \(gouvernement.fr\)](#)
- [Autodétermination, participation et citoyenneté \(has-sante.fr\)](#)
- La cognition incarnée : Une cognition située et projetée », R. Versace, D. Brouillet, G. Vallet – 2018, Mardaga

31

Evolution des modèles de soins



Inspiré de « Parcours types, idéal (2005), pyramide des soins et d'accompagnement » (Mottaghypour, Bickerton, The pyramid of Family Care, 2005).